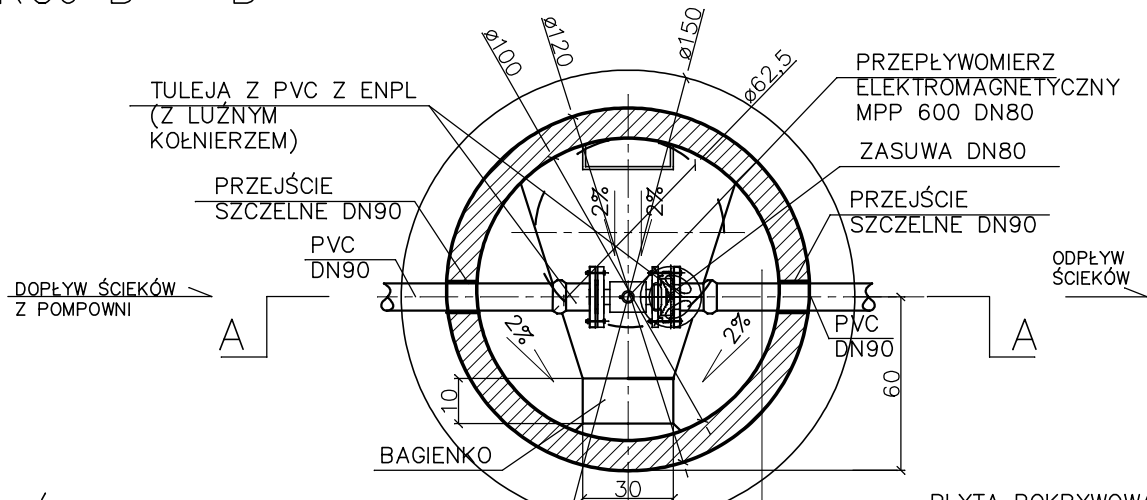
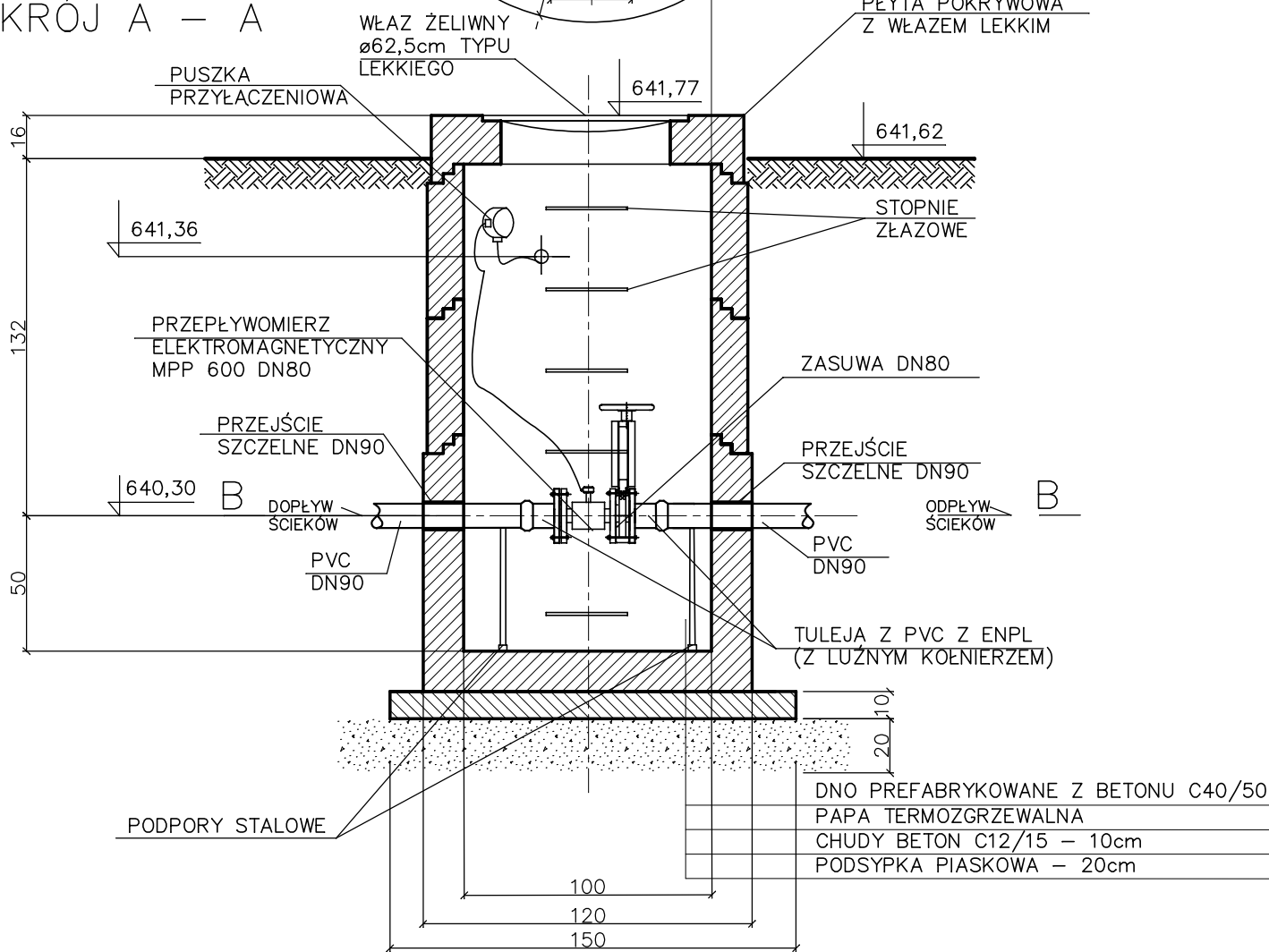


STUDZIENKA POMIAROWA

PRZEKRÓJ B – B



PRZEKRÓJ A – A



UWAGI:

- 1.Studzienki typu BS łączone na uszczelki, fabrycznie wyposażone w stopnie żłazowe stalowe powlekane tworzywem sztucznym
- 2.Studzienki fabrycznie zabezpieczyć wewnętrznie i zewnętrznie przeciwwilgociowo.
3. Na rysunku przedstawiono przykład zamontowania przepływomierza, natomiast w przypadku zastosowania równoważnego urządzenia sposób montażu zastosować według zaleceń producenta.
4. Wymiary podano w cm
5. Z powodu braku informacji na jakiej głębokości leży rurociąg tłoczny PVC DN90 należy w pierwszej kolejności wykonać wykop i domierzyć rzędną rurociągu. W drugiej kolejności dobrać odpowiednią głębokość dennicy studzienki.

ECOKUBE TECHNOLOGIE OCHRONY ŚRODOWISKA			
Ecokube Sp. z o.o. ul. Wólczańska 128-134, 90-527 Łódź			
Inwestor: Podhalańskie Przedsiębiorstwo Komunalne Sp. z o.o. ul. Tysiąclecia 35A, 34-100 Nowy Targ	Branża:	Faza:	
Nazwa inwestycji: "Opracowanie dokumentacji projektowo-kosztorysowej Modernizacji oczyszczalni ścieków w Trybszu"	technologia	P.B.	
Tytuł rysunku: Studnia pomiarowa	Skala: 1:25	Data: 03.2016	
Projektował: mgr inż. Katarzyna Matuszewska-Turniak	Nr uprawnień: LOD/0894/POOS/08	Podpis:	Nr rysunku: 7
Opracował: mgr inż. Michał Trzebiński		Podpis:	
Sprawił: mgr inż. Włodzimierz Kuśmierczyk	48/99/WŁ	Podpis:	